



關於鉅祥

(TWSE: 2476)



董事長: 林於晃



資本 18.98億 (NTD)



總經理: 林映碩



台灣 783人



集團 2,630人



成立於1973年

集團營收比重

部品 94%

模具 4%

商品 1%

治工具 1%



全球據點

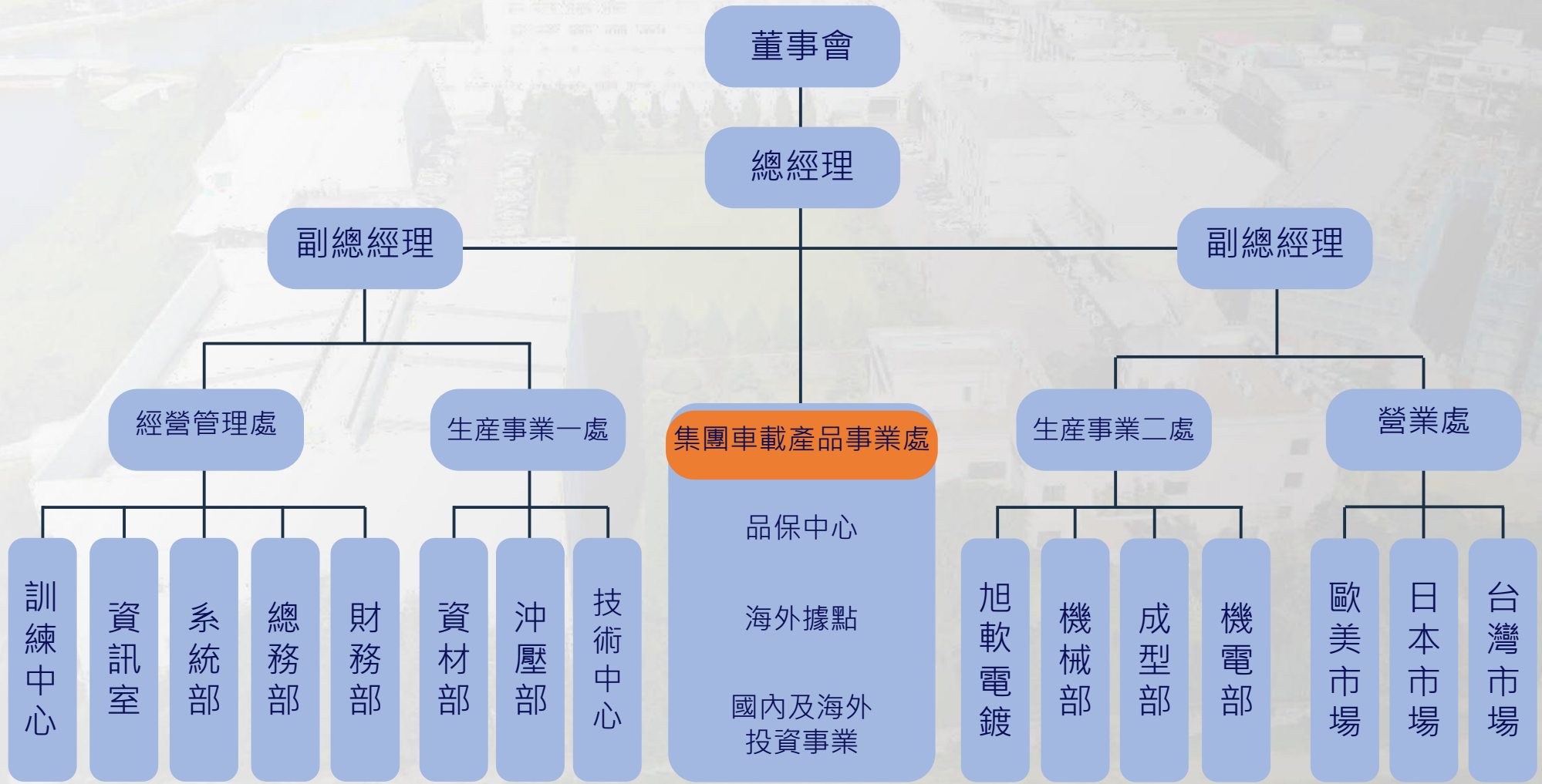


全球據點

17

- 1 ★ 總公司
- 14 📍 子公司/工廠
- 2 ▲ 辦事處

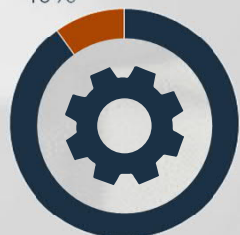
總部組織圖



歷史沿革

體制確立

其他
10%



3C
90%

- 1973 專業精密連續沖模起家
- 1980 設計部門成立
- 1984 6S管理導入
- 1989 馬來西亞廠成立
- 1994 墨西哥廠&美國分公司成立
- 1996 ISO 9001認證
- 1996 上海廠成立
- 1998 股票上櫃 (沖壓業第一家上市公司)
- 1998 泰國、台灣八德廠成立

1973

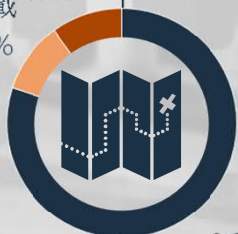
2000

2010

2022

工業設備 & 其他

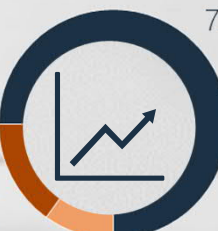
車載 10%



3C
80%

工業設備 & 其他

15%



車載
10%

海外擴展

- 2000 上海五金成立
- 2001 股票上市 (TWSE: 2476)
- 2001 鉅隆、廈門、蘇州、青島廠成立
- 2002 印尼廠成立
- 2003 天津廠成立
- 2005 ISO14001& ISO/TS16949 認證

製程延伸

- 2009 電鍍製程導入
- 2010 沖塑射出成形製程導入
- 2012 日本鉅祥株式會社成立
- 2012 武漢廠成立
- 2012 集團接模紀錄209套/月
- 2012 沖壓+電鍍+沖塑+組裝
自動機OEM生產導入
- 2018 美國佛州辦公室成立
- 總部車載事業處成立**

其他
28%

車載
19%



3C
53%

產品應用

19% 車載相關

- 發電機穩壓調節器
- 變速箱冷卻器
- GPS/USB /充電連接器
- 安全氣囊、安全帶連接器
- 空調系統
- 保險絲
- 按鈕轉接器
- 胎壓偵測
- 車燈組件
- 防盜系統

28% 工業與其他

- 感知器
- 繼電器
- 無熔絲開關
- PLC
- 定時器
- 血糖偵測器
- 醫療相關
- 半導體導線架
- 家俱五金
- 電子煙



13% 通信相關

- 手機
- ADSL
- 網路通訊

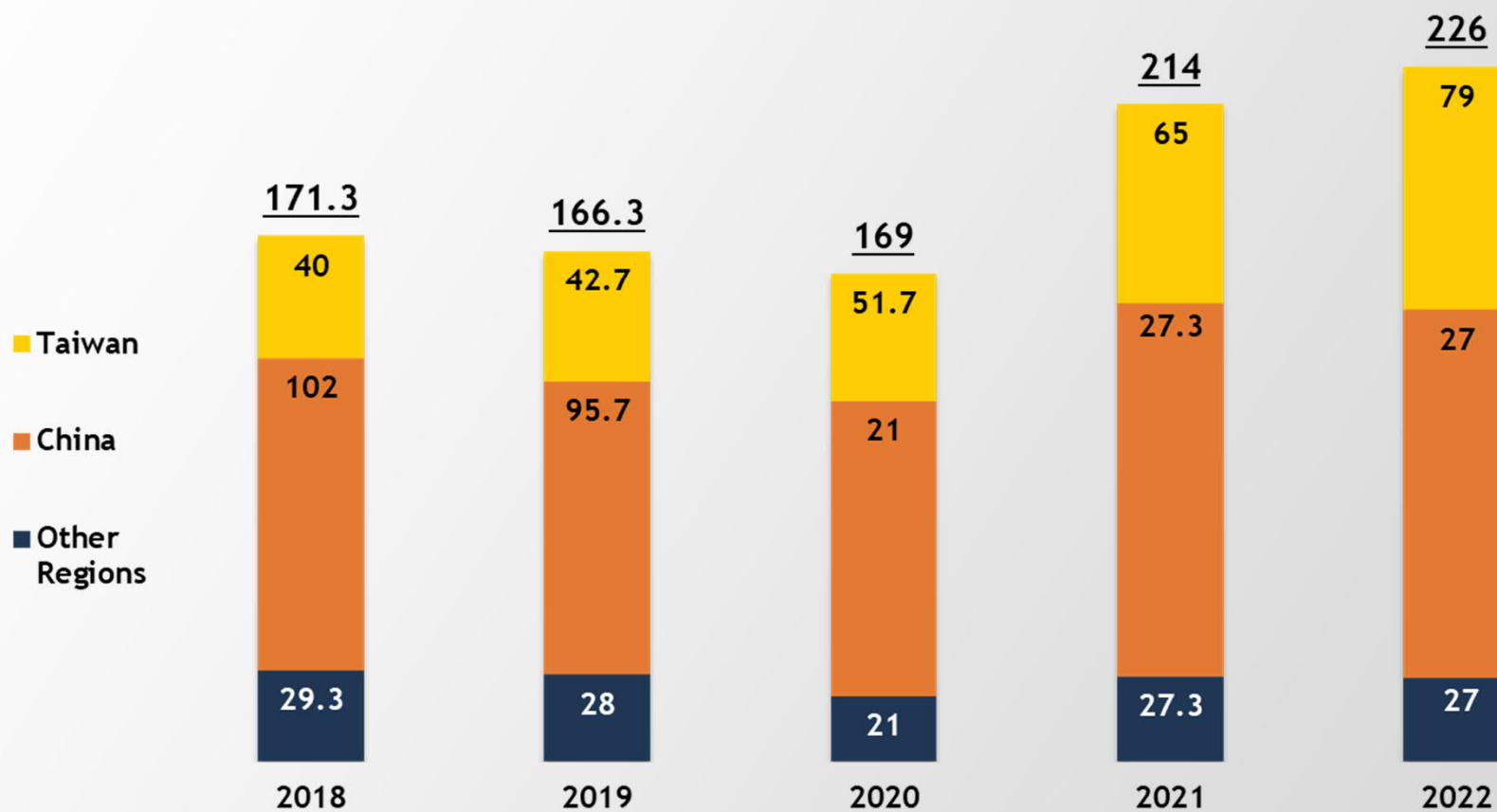
20% PC/NB

- I/O
- Type C
- USB
- HDMI
- FPC/FFC
- Memory Card
- Board-to-board

20% 消費性電子

- 家電
- 數位相機
- 遊戲機
- 開關
- 攝影機

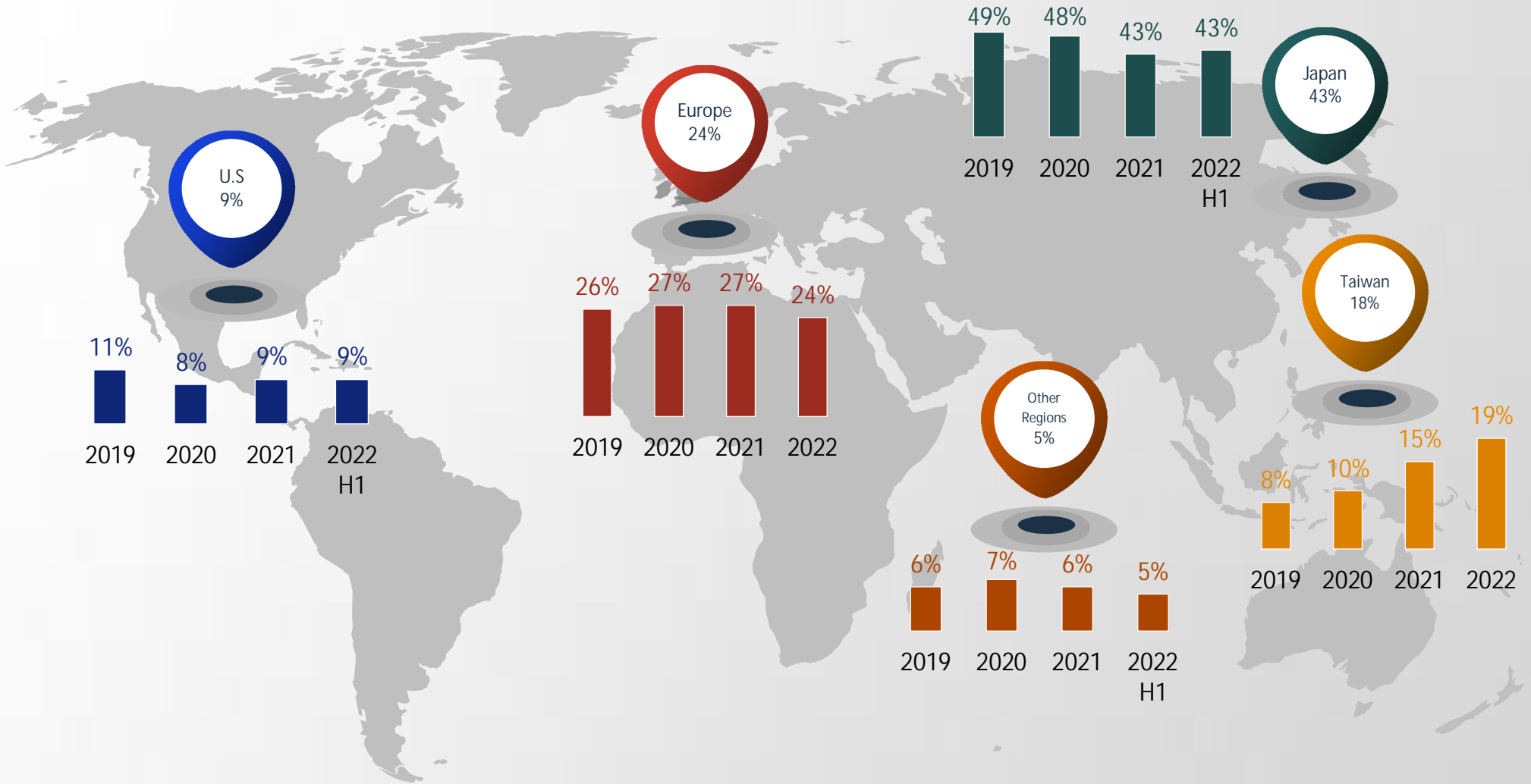
集團營收(合併)



\$MUSD %YoY

(2018~2021 audited; 2022 unaudited)

集團總銷售地區比例



一貫化製程

模具設計能力



110套(每月)

- 3D/CAD 設計
- 設計知識庫

沖壓



745台
(10 - 400T)

- 伺服送料
- AOI 自動化全檢

射出成型(沖塑)



37台
(35 - 110T)

- AOI 自動化全檢
- 直立、臥式射出機

機械加工



543台

- 綜合加工CNC
- MOORE定位磨床
- 光學投影磨床
- 線割加工機
- 磨床
- 車床
- 銑床
- 鋸床
- 放電加工機
- 細孔放電加工機
- 精密放電機

電鍍



4機8線(連續)
(浸鍍、刷鍍、點鍍)



自動組裝

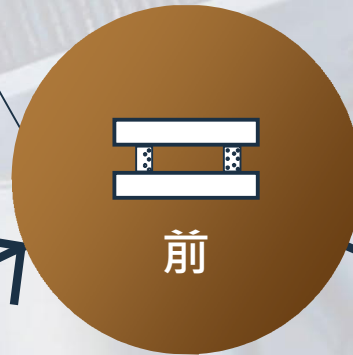


- RJ 45 連接器
- D-SUB連接器
- 雷射自動焊接
- 繼電器銀接點組裝
- 車用安全裝置連接器

品質管理

設計

- 20,000套模具設計實績
- 模具設計知識庫管理
- 48年經驗



製程

- 產品量測數據化管理
- XBar-R & CPK
- AOI 光學檢查
- IQC, IPQC, FQC, OQC
- 模具定期維護E化數據管理
- 全面自主檢查+品管定期巡迴查檢



品質

服務

- 3日內客訴處理
- 改善方案及持續改善回饋設計端
- 8D 報告提交
- 定期拜訪、交流溝通



國際認證



ISO 14001



IATF 16949



ISO 9001



Sony
Green Partner



ISO26000

核心競爭力

研發&人才

80+ 位R&D工程師

10+ 平均年資

5 種語言:中/英/日/韓/西

3D 設計&知識庫管理

3 所大學產學合作

教育訓練中心運作

成本

在地化採購

規模經濟

精實管理

提案改善獎勵機制

品質

49 年歷史

3 大認證

(ISO 9001, ISO 14001, IATF 16949)

AOI 自動化全檢

速度

90% 模具零件內製

17+ 全球據點

1 貫化製程

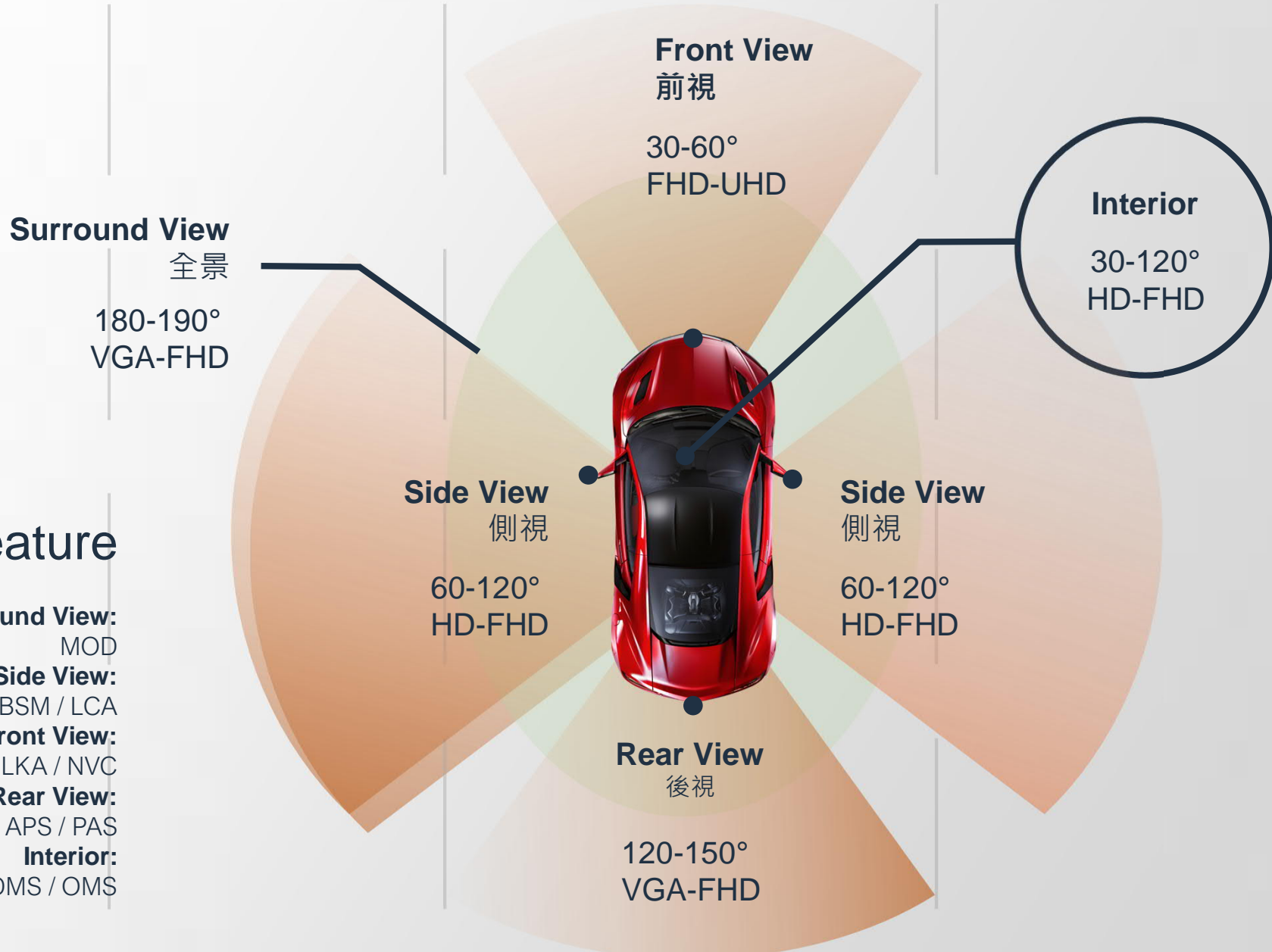
鉅祥車用攝影機

車載事業處組織圖



品質、成本、速度、服務





Feature

- 360° Surround View:**
MOD
- Side View:**
BSM / LCA
- Front View:**
FCW / AEB / LDW / LKA / NVC
- Rear View:**
APS / PAS
- Interior:**
DMS / OMS

鉅祥車載攝影機

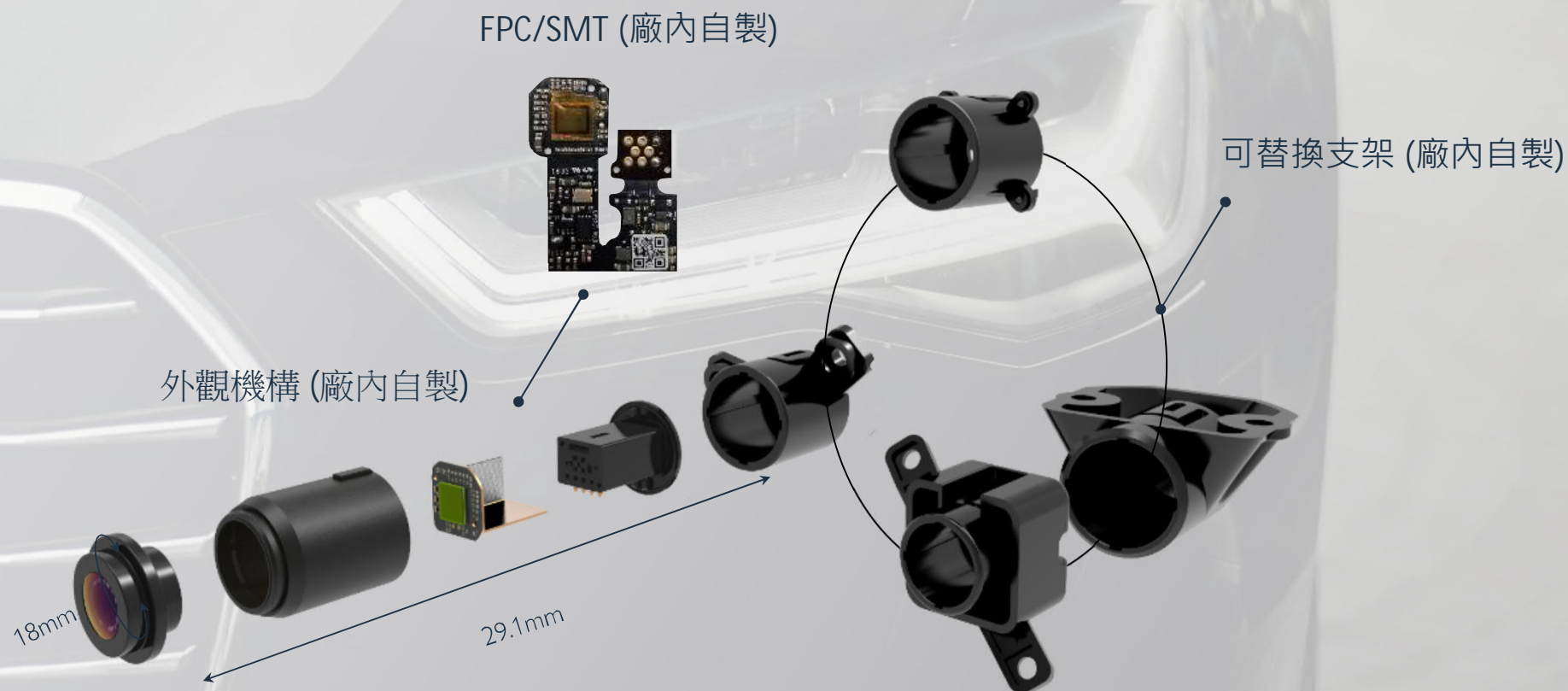
*AHD TVI格式

CMOS Sensor	終端應用	Rear View	Surround View	Side View
PixelPlus	HD	GSH5081*	GSH5072*	GSH50*
	FHD	GSF5051*	GSF50*	GSF50*
Omni Vision	HD	GSH5101	GSH5132 GSH5182	GSH51
	FHD	GSF5101	GSF51	GSF5104 GSF5183 GSF5184
On Semi	HD	GSH52	GSH52	GSH52
	FHD	GSF52	GSF52	GSF52
Sony	HD	GSH53	GSH5332	GSH53
	FHD	GSF53	GSF53	GSF53

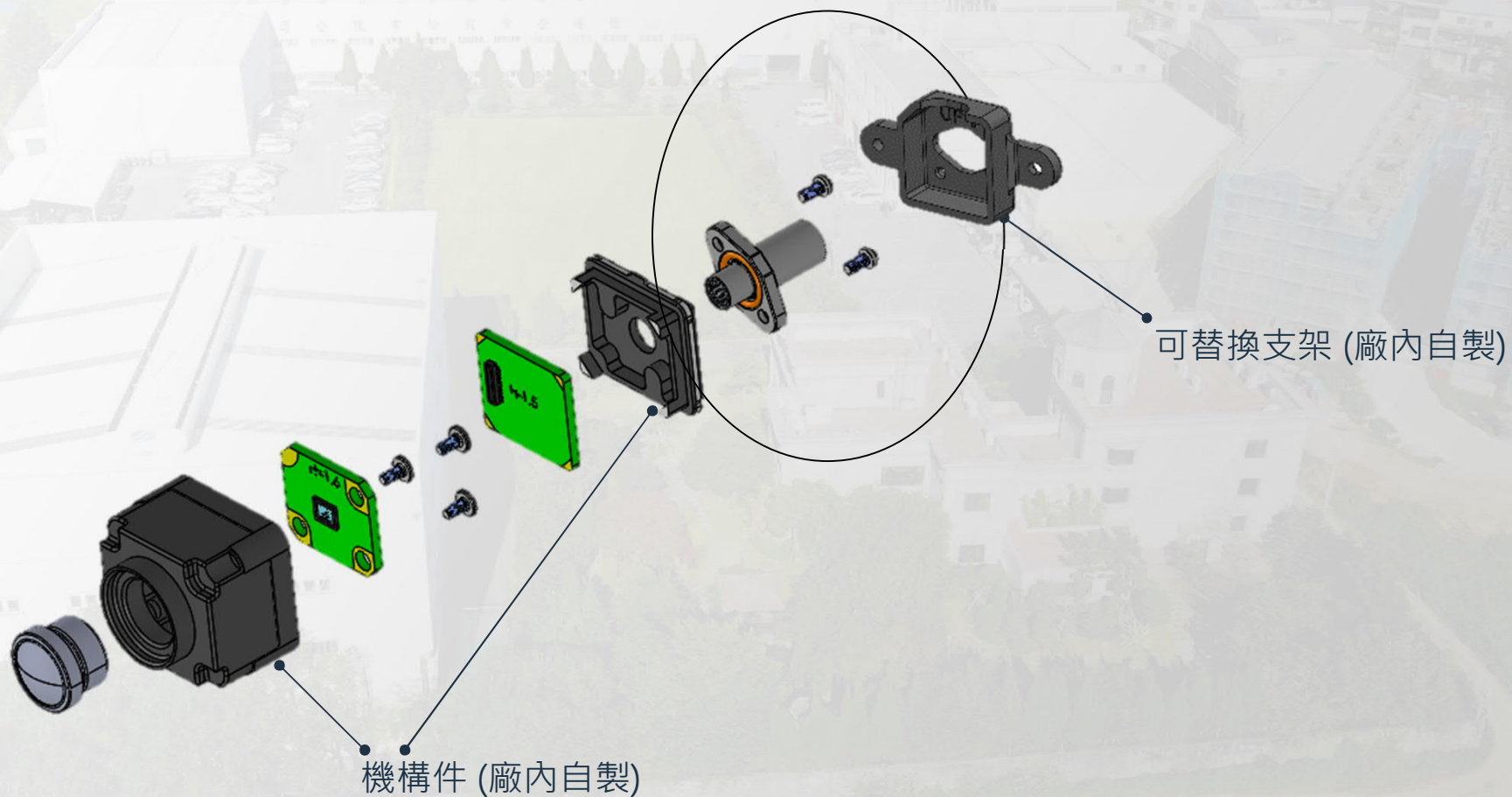
Planned 規劃中
 ES 工程樣品 (可送樣)
 MP 量產品

※ HD: 1M~1.3Mpixel FHD: 2Mpixel

攝影機分解圖 (圓形)

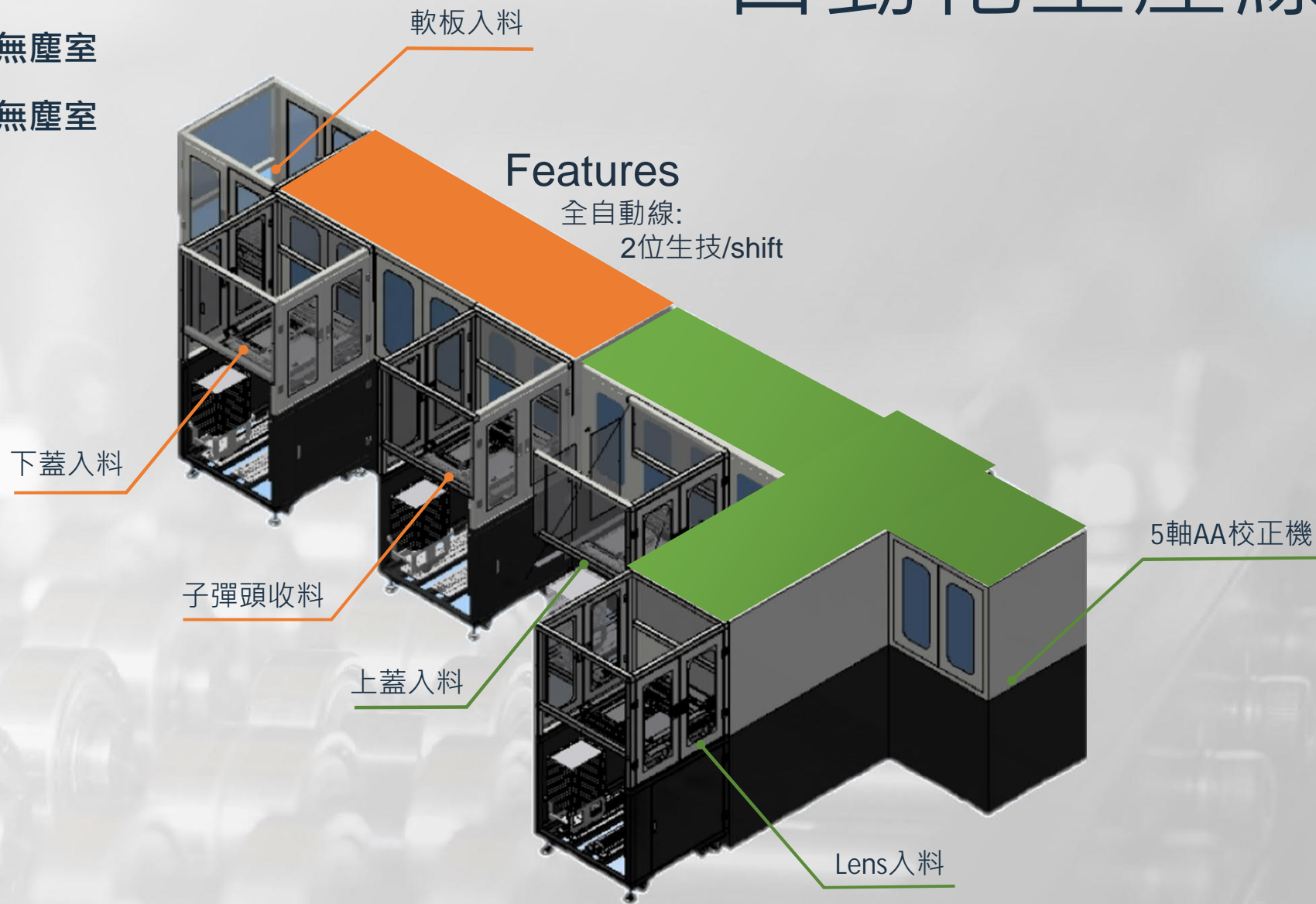


攝影機分解圖 (方形)



自動化生產線

- 萬級無塵室
- 千級無塵室



品質履歷




GSV5001

- 軟板銲點、軟板黏貼
- 軟板電測結果
- Sensor撕膜、下蓋黏膠
- AA數據
- 熱固膠
- IQ Test數據

GSV5001

AA數據

檢測時間	左上	右上	左下	右下	中心
2018/11/13/13:27:26	67.8	67	64.9	66.7	72.2
2018/11/13/13:28:01	67.6	65	64.6	67.3	72.3
2018/11/13/13:28:03	68.1	65.6	64	67.2	72.4
2018/11/13/13:28:04	68	65.3	64.8	67.4	72
2018/11/13/13:28:06	67.8	65.6	64.2	66.4	72.3

 支援雲端共享

實驗室設備



Temp/ Humidity Range:
-60-150°C; 10-98%RH
 Loading Capacity
50x50x60cm(WxDxH)



自然對流恆溫箱

Internal: **84x84x114cm**
 Room Temp **+5-70°C**
 Total: **140*110*180cm**



流塵耐塵試驗機

Meet: **IEC60529,**
ISO 20653, BS EN60598,
JIS D0207

可程式恆溫恆濕試驗機



High Temp Range
60-150°C
 Low Temp Range
-10—55°C
 Temp Recover Time
5min



IPX9K

Meet: **IEC60529&ISO 20653**
 STD Chamber Size:
120*120*120cm
 Human-machine
 interface panel



振動試驗機

Frequency Range
3-4000Hz
 Max. Acceleration
0-980 m/s²
 Max Loading
70kg

三箱式冷熱衝擊試驗機



Temp Range
+15-200°C
 Loading Capacity
50x50xcm(WxDxH)



落下
 試驗機

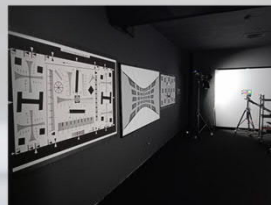
Payload Max: **65kg**
 Testing H: **31-150cm**



衝擊試驗機

Shocking Time
18-1mS
 Shock Max Acceleration
200-5000M/s²(30-1500G)
 Max. Loading
5kg

高溫恆溫試驗機



Special Paint
 No Reflection

設備	項目
試驗機	操作
試驗機	性能
路測	影像評價
高溫恆溫試驗機	高溫作動(一般)
	高溫儲存(A)
	冷水衝擊(浸沒)
可程式恆溫恆濕測試機	溫度循環
	低溫作動(一般)
	低溫儲存
	溫度步進
	高溫作動(極限)
	溫濕度循環
	結霧試驗
高溫耐水測驗機 IPX9	耐水
三箱式冷熱衝擊試驗機	冷熱衝擊
電源供應器	電源電壓特性
	電源逆接
	過電壓
	低電壓作動
	過電壓破壞
電壓模擬器	電源電壓變動

設備	項目
落下測試機	落下測試
流塵耐塵試驗機	耐塵埃
振動試驗機	共振動點搜尋
	震動耐久
衝擊機	衝擊試驗
	衝擊耐久
熱電偶溫度記錄器/電源供應器	溫升





設備	項目
試驗機	減壓
	耐油、耐藥品性
	應力
	耐磨耗
	EMI Test- Stripline Test
	EMI Test- TEM Cell Test
	EMI Test- Antenna Radiation Test
	EMI Test- Mobile Phone Antenna Nerby Test
	靜電氣動作
	無線電雜訊試驗I (傳導雜訊)
	無線電雜訊試驗II (輻射雜訊)

影像分析服務

TEST ITEMS	G-SHANK SVC
水平視角	182°
垂直視角	112
對角視角	202°
分辨率-中心	620.2LW/PH
分辨率-四角平均	511.7LW/PH
低照度-亮點	0.72 @10 Lux
	0.12 @1 Lux
	0.15 @0.1 Lux
低噪度-噪點	0.67@10 Lux
	0.37 @1 Lux
	0.28 @0.1 Lux
色彩飽和度	110.4%
色彩差異度	ΔE^*_{ab} Mean=7.77
自動白平衡差異	$\Delta C=3.5$ @ 6500K
	$\Delta C=3.0$ @ 4800K
	$\Delta C=4.1$ @ 3100K
光收斂效果	Normal
低光源辨識度(0.1Lux)	Normal

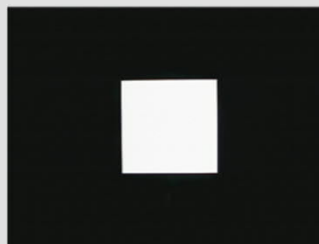
視角

光收斂

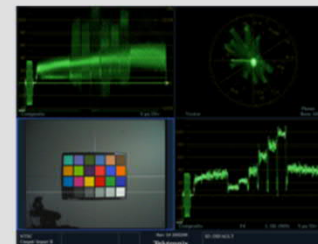
低照度



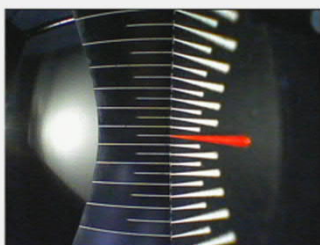
水平 H: 130°



近拍(5cm)



100 IRE 10 Lux
Chart clear, no noise



垂直 V: 105°



遠拍3光源(3M)



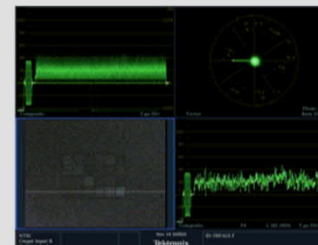
85 IRE 1 Lux
Chart clear, some noise



對角 D: 150°



遠拍2光源(3M)

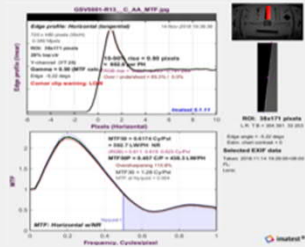


35 IRE 0.1 Lux
Chart visible, some noise

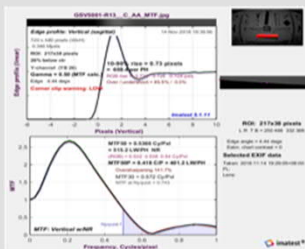
解析度



ISO 12233

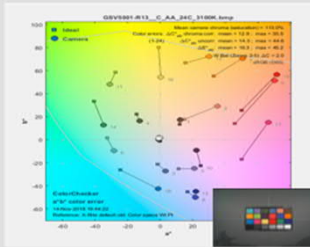


MTF50= 592.7 LW/PH
水平

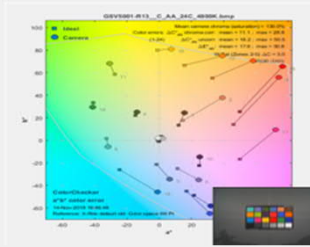


MTF50= 515.2 LW/PH
垂直

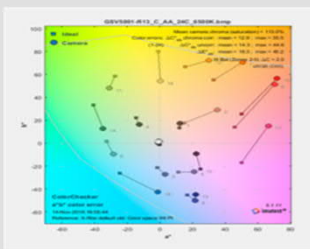
白平衡



色彩飽和度 113.0%
白平衡差異 $\Delta C=2.0$

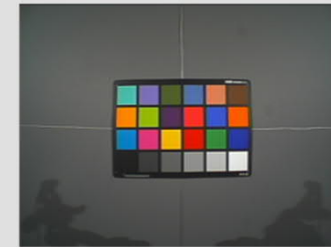


色彩飽和度 135.0%
白平衡差異 $\Delta C=3.0$

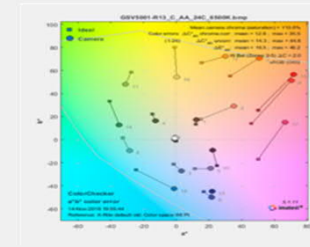


色彩飽和度 113.0%
白平衡差異 $\Delta C=2.0$

色彩還原



X-rite
ColorChecker 24



Imatest
Colorchecker

- Color Saturation 113.0%
- Color Difference (E*ab) mean= 16.3 max= 45.2



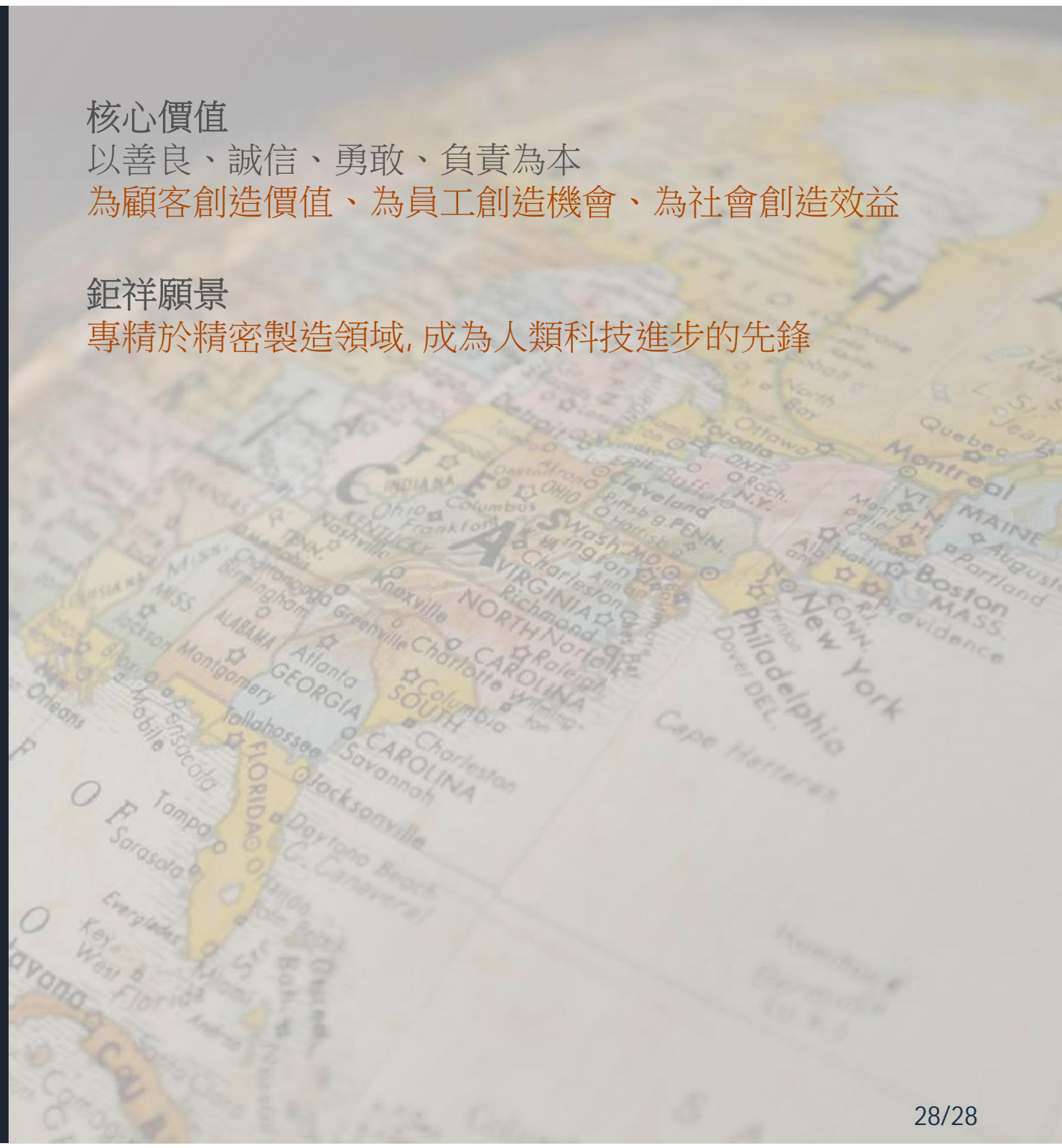
核心價值

以善良、誠信、勇敢、負責為本

為顧客創造價值、為員工創造機會、為社會創造效益

鉅祥願景

專精於精密製造領域, 成為人類科技進步的先鋒



✉ sales@mail.gs.com.tw

☎ +886 3(477) 5141

🏠 桃園市新屋區九斗里九洲路1號

🌐 www.gs.com.tw



G-SHANK

Thank you